

通威，为了生活更美好！



通威食品微信公众号

通威食品有限公司

公司地址: 成都市高新区创业路2号奇力新峰A座六楼

公司网址: www.tongweifood.cn

合作热线: 400-8866-720



通威食品
TONGWEI FOOD

打造世界级安全食品供应商

**FOR
BETTER
LIFE**



刘汉元

全国人大代表
全国工商联副主席
通威集团董事局主席

MESSAGE FROM THE CHAIRMAN

刘汉元主席寄语

岁月不居，天道酬勤。通威全力延伸并不断完善水产及畜禽产业链条，致力打造世界级健康安全食品供应商这一战略目标的同时，通威更自觉肩负起促进人类可持续发展的历史责任，稳步进入高纯晶硅及太阳能光伏产业，致力打造世界级清洁能源运营商。在加快主业发展的同时，通威集团适度拓展相关多元化领域，在宠物食品、建筑与房地产等其它产业，均保持着良好、蓬勃的发展态势。

通威今天所取得的业绩，是社会各级各界领导和朋友多年来关心支持的结果，是全体通威人励精图治、奋勇拼搏的结晶，凝聚着大家的智慧和汗水，值得所有通威人欣慰和自豪，并为之继续努力奋斗。

在这个充满机遇与挑战的时代，我们将一如既往地坚持“追求卓越，奉献社会”的企业宗旨，坚定不移地奉行“诚、信、正、一”的经营理念，并矢志不渝地以“世界级健康安全食品供应商和世界级清洁能源运营商”为企业使命和价值诉求，戮力同心，斗志昂扬，一往无前，把通威事业推向更高的平台和更为广阔的天地。

CONTENTS 目录

1 Part 蓄势

通威股份.....	05/06
通威食品简介.....	07/08
组织架构.....	09/10

2 Part 聚力

战略版图.....	13/14
发展大事件.....	15/16
资质荣誉.....	17/18
核心优势.....	19/20

3 Part 博发

通威食品全产业链.....	23/24
· 水产.....	25/62
· 畜禽.....	63/78
· 餐饮.....	79/90
· 平台.....	91/96

4 Part 共赢

服务案例.....	99/100
客户见证.....	101/102
人才培养战略.....	103/104
领导关怀.....	105/106
奉献社会.....	107/108

蓄势

工欲善其事 必先利其器

If the workers want to do good things,
they must first sharpen their tools.





TONGWEI CO.,LTD.
通威股份

500

中国500最具价值品牌
CHINA'S
MOST VALUABLE BRANDS

通威股份有限公司由通威集团控股，是深耕绿色农业、绿色能源的大型民营科技型上市公司。截至2024年12月，公司拥有遍布全国及海外的200余家分、子公司，员工近6万人，年饲料生产能力超过1000万吨，高纯晶硅年产能超90万吨，太阳能电池产能超150GW;组件产能超90GW;在全国多个省市开发建设56座以“渔光体”为主的光伏电站，累计装机并网规模4.67GW。经过多年跨越式发展，公司已成为农业产业化国家重点龙头企业、全球领先的水产饲料生产企业、重要的畜禽饲料生产企业、全球高纯晶硅龙头企业及全球太阳能电池龙头企业。

目前，通威正秉承“为了生活更美好”的企业愿景和“追求卓越，奉献社会”的企业宗旨，坚定不移发展绿色农业和绿色能源。在新能源主业方面，通威已成为拥有从上游高纯晶硅生产、中游高效太阳能电池片生产、到终端光伏电站建设与运营的垂直一体化光伏企业，形成了完整的拥有自主知识产权的光伏新能源产业链条。

TIC 通威国际中心

COMPANY PROFILE

通威食品简介

CORPORATE CULTURE

企业文化



通威食品是通威股份旗下主要涉足水产品和畜禽产品研发、生产和销售的业务板块，始终致力于成为世界级的安全食品供应商，为客户和消费者提供安全、美味的优质食品。通威食品旗下拥有“通威鱼”、“通威虾”“鱼鲜达”、“鱼本家”、“通威美鲷鱼”、“猫无刺”、“春源”、“新太丰”等多个品牌，为确保每一款产品的健康安全，通威食品多年来全力整合行业资源，在产业链上实现了从养殖、加工到销售的全过程品质监控。

长期以来，通威食品秉承“诚、信、正、一”的经营理念 and “追求卓越、奉献社会”的企业宗旨，在确保食品安全的基础上，大力加强企业资源的整合，发挥产业链优势，为客户创造价值。面向未来，通威食品将进一步聚焦水产品发展战略，为实现“世界级安全食品供应商”的宏大愿景而不懈奋斗。

经营宗旨

为客户创造价值

企业愿景

改善人类生活品质，成就世界水产品品牌

行业环境

民以食为天，食以安为先

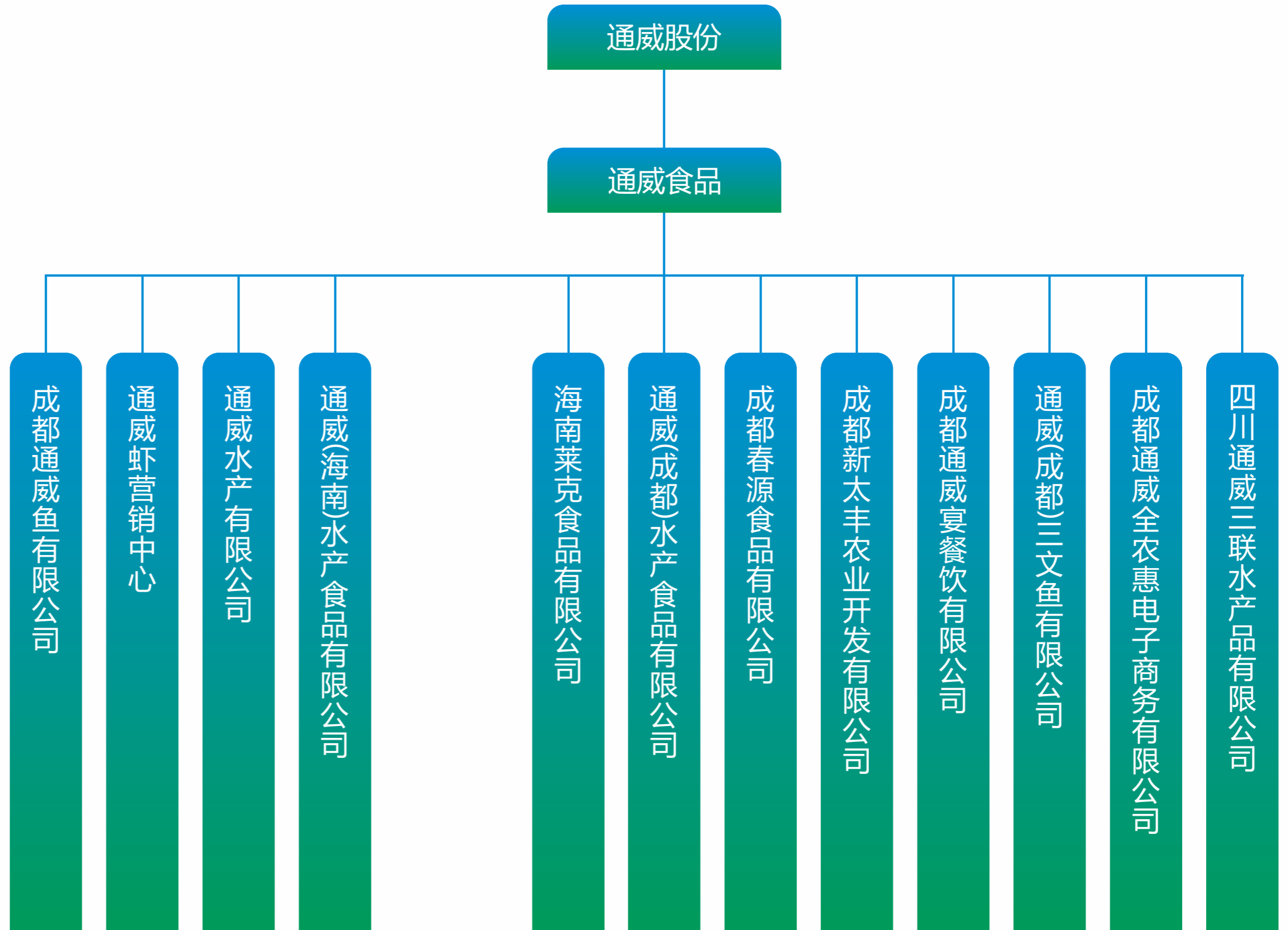
社会承诺

消费者满意是我们永恒的追求



组织架构

TONGWEI FOOD



聚力

积聚强大力量

Gathering great power

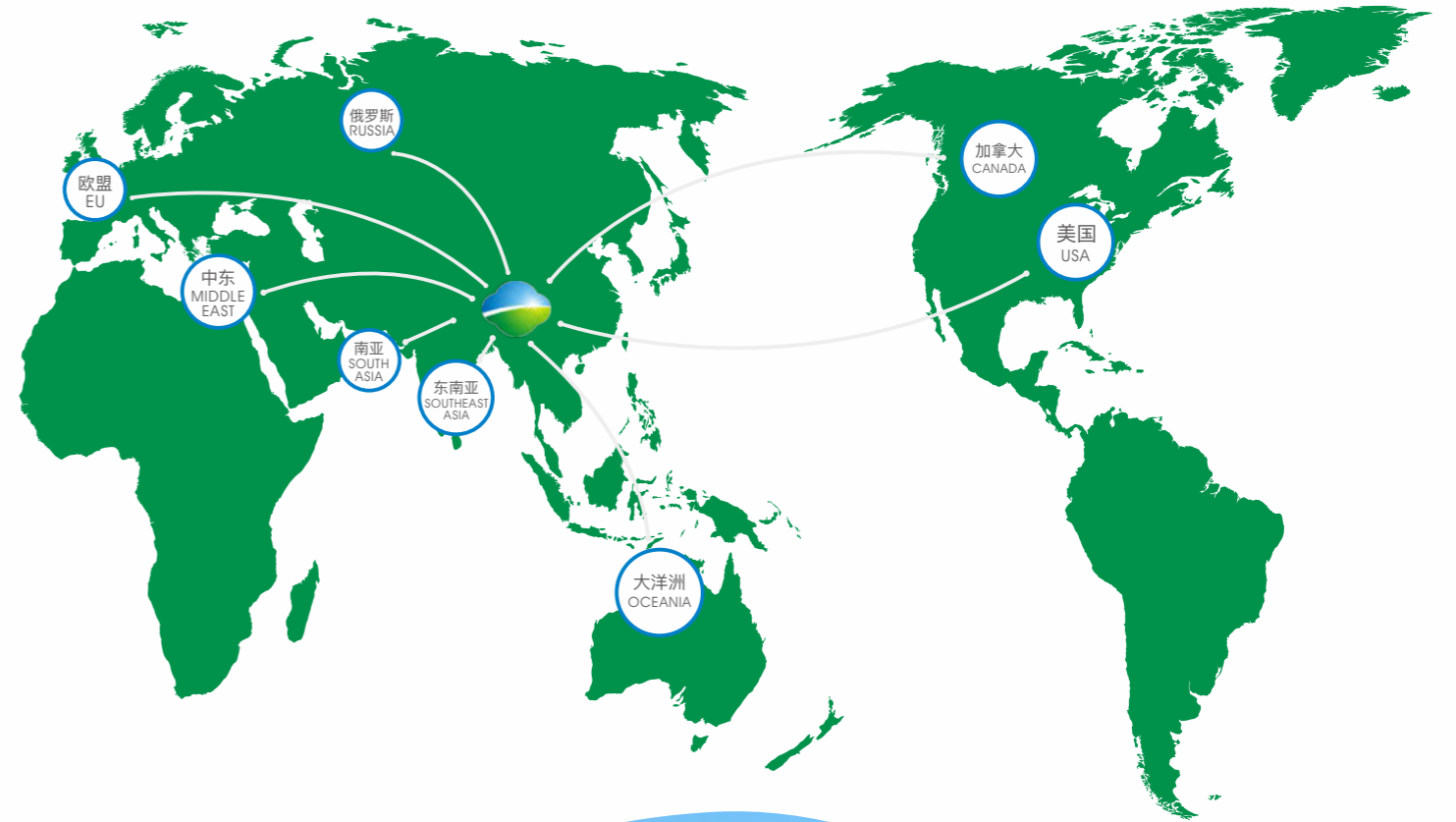
通威食品以打造世界级安全食品供应商为愿景，砥砺前行，积聚强大力量，
致力于为消费者提供安全的优质产品。



STRATEGIC MAP
战略版图

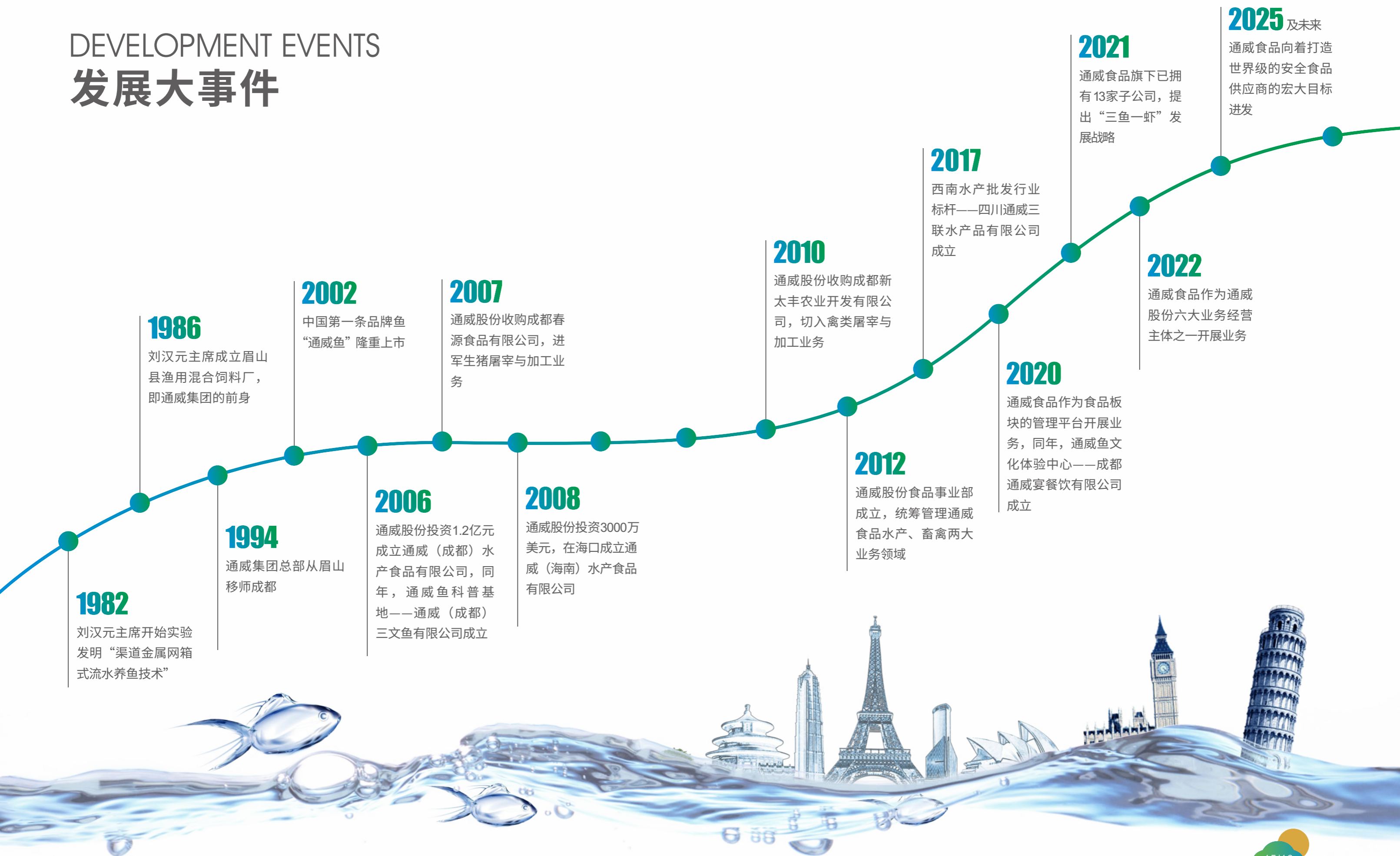
打造世界级 安全食品供应商

多年来，我们专注于为消费者提供优质的产品和饮食解决方案。
同时，我们在满足消费趋势的前提下，为客户提供可靠的质量和周到的服务，并降低客户成本。



DEVELOPMENT EVENTS

发展大事件



QUALIFICATION AND HONOR 资质荣誉



CORE ADVANTAGES

核心优势



通威全球分子公司
300余家



通威全球员工近
50000人



通威股份市值
最高超过3000亿



通威品牌价值
超过1600亿



中国企业
500强

品牌优势

通威股份市值最高超过3000亿元,通威品牌价值突破1600亿元,连续多年荣列“中国企业500强”。

产业链优势

拥有完善的水产和畜禽产业链条,从育种、养殖、加工、检测各个环节全程质量监控,保障消费者餐桌食品安全。

品质优势

公司自建水产、畜禽养殖基地数十个,从源头保障产品品质,以“一流产品、一流品牌、一流服务”为客户提供系统解决方案。

研发优势

公司每年研发投入上亿元,拥有博士研究生1名,硕士研究生5人、本科生20人、资深淡水鱼加工专家5人,资深研发工程师10人,建有专门水产品研发实验室5个,拥有专业试验仪器设备63台(套),已拥有发明专利8项,实用新型专利5项。



博发

挑战自我 成就非凡

Challenge yourself and achieve
extraordinary results.



TONGWEI FOOD WHOLE INDUSTRIAL CHAIN 通威食品全产业链

通威食品覆盖水产、畜禽、餐饮、平台等业务，满足各类消费人群需求。通威自建线上平台—通威生活自营商城，拥有完整的供应链，每个环节严格把关，把优质、新鲜的食材送到消费者手中。



CHENGDU TONGWEI FISH
CO., LTD.
成都通威鱼有限公司

成都通威鱼有限公司成立于2002年，致力于打造中国水产品第一品牌，为消费者提供健康、安全的优质水产品。通威鱼来自通过有机、无抗双认证的健康养殖基地，养殖全程不添加任何激素、抗生素和违禁药品，是一种从水环境、苗种、投入品到检验、配送上市全程质量可控的健康安全鱼。通威鱼因其营养丰富、安全健康、肉质细腻、味道鲜美等特点，赢得了广大消费者的一致好评，获得了“四川省著名商标”、“成都市著名商标”、“四川省农产品知名品牌”、“成都市食品行业最具影响力品牌”、“成都市食品行业消费者首选品牌”、“市民最喜爱成都味道品牌”、“成都市群众最信赖农业品牌”等荣誉称号。

水产
Aquatic products



**安全健康
更美味**





流水冲浪30天 → 电化水净养72小时 → 一鱼一码可追溯

- ☑ 肠道完全排空,内脏比例小,肉质紧实口感好;
- ☑ 电化水去腥、除菌,鱼味更鲜甜;
- ☑ 每条通威鱼专属二维码标签,全程可追溯,安全更放心。



FOUR CHARACTERISTICS 四大特点

安全品质 “通威鱼”采用通威全产业链养殖模式,从苗种到捕捞均为科学管理、科学养殖、全程可追溯。从养殖到上市销售,每一条通威鱼都要经过四重安全检测:①鱼苗下塘检测;②养殖过程检测;③出塘检测;④园区检测,确保通威鱼的安全、健康、高品质的上市需求。

技术注入 通威所独有的“渔光一体”技术,是绿色可持续的现代化产业模式。通威鱼出塘到园区后,会经过通威RAS循环水吊水技术和通威专利“电化水净养技术”,鱼味更鲜美,品质更出众,满足了消费者对高品质商品鱼的需求。

基地支撑 “通威鱼”均来自通威认证的养殖基地,通过有机、无抗双认证,生长过程不使用抗生素,采用流水槽、大水面深水网箱、自然水源低温高流量等设施养殖“通威鱼”。

购买便捷 通威鱼已覆盖成都、重庆各大商超、专卖以及通威生活线上自营商城等渠道,并能够满足“每批次均有检测报告、纯氧、冷藏车及时送达”的需求,使得合作客户省时、省心、省力。



▲ 通威RAS循环水吊水技术



▲ 国家专利电化水净养技术



通威鱼 养殖基地

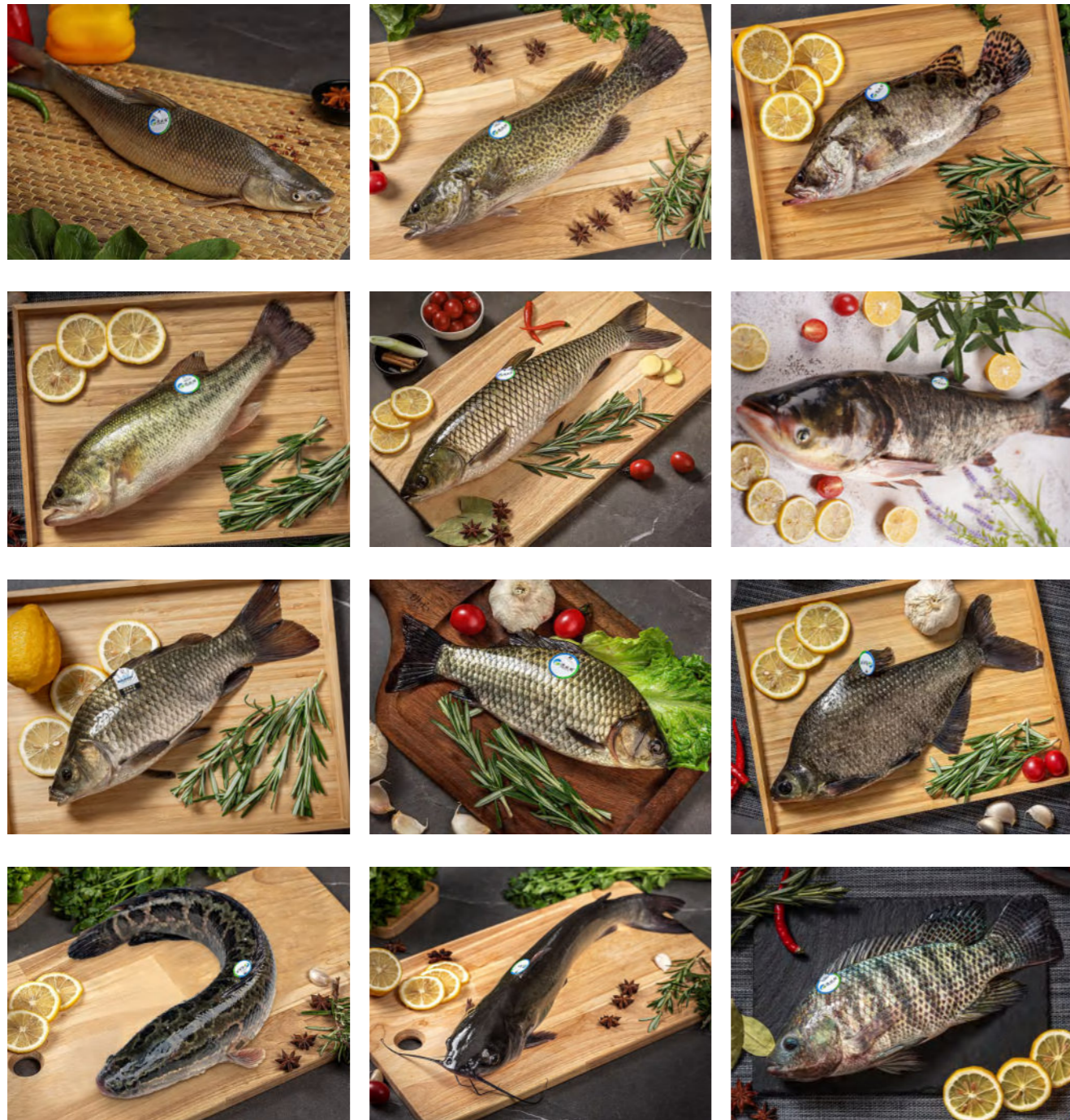


TONGWEI FISH PRODUCT FAMILY

通威鱼产品家族

通威精品/有机/无抗/全鲜链系列鲜活鱼

通威淡水鳊鱼/墨瑞鳊/桂鱼/鲈鱼/草鱼/花鲢/鲫鱼/武昌鱼/乌鱼/鲟鱼/罗非鱼...



通威鲜°控净菜系列

通威桂鱼/加州鲈鱼/墨瑞鳊/鲫鱼/钳鱼/草鱼/武昌鱼/罗非鱼...



鱼鲜达水产预制菜系列

通威翘壳/江团/桂鱼/鲈鱼...



鱼本家火锅食材系列

爆汁鱼丸/撒尿牛肉丸/生制虾饺/鱼饺/火锅鱼皮/泡椒鱼皮丝...



TONGWEI SHRIMP MARKETING CENTER 通威虾营销中心

通威虾营销中心是通威食品旗下重点打造的虾类食品经营平台，依托通威股份强大的经济实力和研发管控体系，承接通威股份百万吨级工厂化白虾养殖战略，专业经营熟虾、生虾、虾仁、蝴蝶虾、虾滑及其他虾类预制菜等高端产品，拥有“嗨虾记”和“虾乐荟”两个独立运作品牌，能够全面满足各类中高端客户的需求。



养殖基地





海味甜虾



高盐度养殖
抑制病菌生长



四个月足期生长
觅食天然饵料



30项专业监测
保障虾品安全



120秒急速锁鲜
确保肉质Q弹



自然生长 虾肉紧实
速熟速冻 安全锁鲜
全程无抗 健康营养

蝴蝶虾(甄选)

- 严选原料
- 开背去肠
- 鲜嫩Q弹





味美千家
领“鲜”生活

生虾仁(板冻)

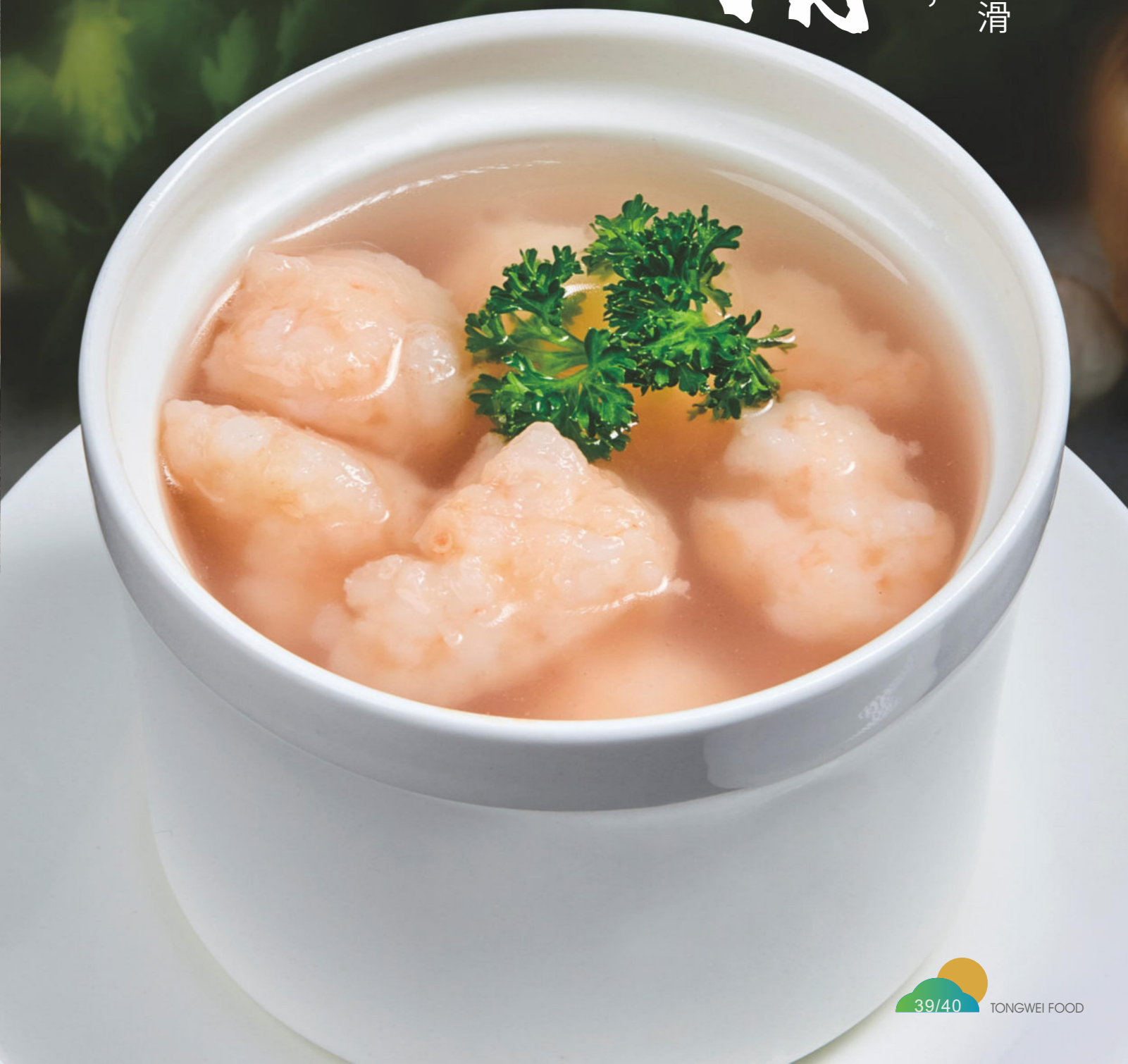
- ▣ 严选原料
- ▣ 鲜嫩Q弹
- ▣ 虾肉饱满
- ▣ 色泽鲜润

虾滑

中华美食

Q爽鲜虾制作，

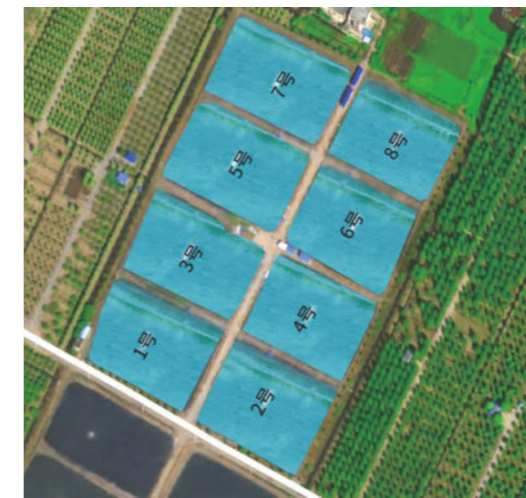
入口鲜嫩爽滑



TONGWEI AQUATIC PRODUCTS CO., LTD. 通威水产有限公司

通威水产有限公司是通威食品重点打造的水产供应、加工品牌，始终致力于成为世界级安全食品供应商。在通威食品“三鱼一虾”战略的指引下，公司聚焦发展黑鱼、鮰鱼鲜活鱼批发及调理水产食品，利用从养殖到加工的全产业链优势，专注做优质黑鱼、鮰鱼产品，让每一条鱼都值得信赖，让每一片鱼肉都安全、健康、更美味。

懂火锅的黑鱼片！



流通交易



鲜活鱼-成都交易中心



鲜活鱼-广东交易中心



PROCESSING LINK 加工环节



活鱼到厂



活水放血



去骨修型



鱼柳切片

THREE ADVANTAGES 三大优势



产业链优势

利用从养殖、加工到销售的全产业链优势，通威乌鱼公司构建了从鱼塘到餐桌，全程可追溯的闭环生产、供应模式。

食安优势

通威乌鱼产品严格坚持出塘、到厂、出厂3道6轮药残检测及1道产品质量检测，全方位保障消费者的舌尖安全。



产品优势

基于“高品质 高标准 高要求”的定位，通威水产坚持使用大规格鲜活原料鱼，通过精简配方工艺、降低上浆率、-18摄氏度科学单冻等措施，真正实现鲜而不腥的口味以及媲美活鱼的口感，让产品品质始终处于行业领先水平。



COMPANY PRODUCTS 公司产品

B端产品



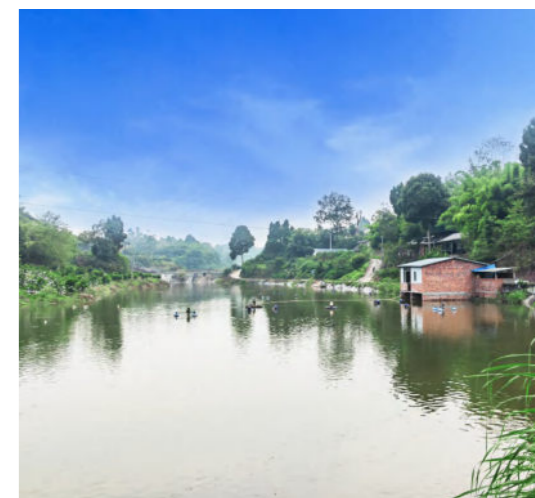
C端产品



让每一条鱼都值得信赖！



养殖基地



流通交易



叉尾鮰-运营中心



叉尾鮰-成都档口

THREE ADVANTAGES 三大优势



产业链优势

全产业链生产，流程可回溯追踪，安全健康更美味。

食安优势

三次检测：出塘检测—活鱼到厂药残检验—出厂成品检验。



产品优势

独特嫩滑技术肉质细嫩、去腥处理保留鱼味鲜美，双螺旋单冻机-35℃快速冻结锁住鲜味，预调制半成品无需清洗解冻后即可烹饪食用。



通威美鲶鱼

TONGWEI CHANNEL CATFISH

省时
够有味



TONGWEI HAINAN AQUATIC FOOD
CO., LTD.
通威(海南)水产食品有限公司

通威(海南)水产食品有限公司是通威食品的全资子公司,通威食品以科学的态度严谨规划,严格把关,并按高起点、高要求、高标准投资约3000万美元在海南岛建成的世界级先进专业化食品加工企业。



FOUR ADVANTAGES 四大优势

企业优势

公司拥有鱼类共10个生产车间和14条生产线以及严格按照国际检测标准建立的世界级先进检测中心。



产业链优势

基于对环境、水质、可养水面的综合考察，通威食品在海南岛建立了从育苗、养殖到加工的完整水产产业链。通威股份自有的全球最大水产饲料生产基地（通威饲料厂）保证了饲养安全，独创的365养殖技术保证了养殖质效。



渠道优势

经过多年的市场开拓，已和美国、俄罗斯、欧盟、中东和亚洲等国家大型超市和餐饮连锁品牌建立起稳固的合作关系，源源不断地向欧洲市场供应优质的鲷鱼产品。



团队优势

公司拥有经验丰富的经营管理队伍，成熟的质量管控团队，优秀熟练的一线操作人员，熟练工人达900余人。



COMPANY PRODUCTS
公司产品



浅去皮海南鲷鱼



深去皮海南鲷鱼



超深去皮海南鲷鱼



HAINAN LAKE FOODS CO., LTD. 海南莱克食品有限公司

海南莱克食品有限公司是通威食品全资子公司，生产基地位于海南省澄迈县老城经济开发区，占地面积110亩，年生产达25000吨。

公司成立于2016年6月，专注于海南鲷鱼的出口与内销，“猫无刺”是公司持有的注册商标。主营产品包括调理鲷鱼、调理鲷鱼片、鲷鱼片、脆肉鲷鱼片及各类常温休闲食品等，满足烧烤、团膳、中餐、轻食、电商、商超等各类业态的需求。我们通过了BAP（美国食品安全）、BRC（食品安全全球标准）、ISO22000（食品安全管理体系）及海南鲷等认证，产品出口欧美等多个国家。



海南鲷鱼食材专家!

生制系列



熟食系列



闲吃鱼



冷吃鱼



椒吃鱼



酷吃鱼



酱板鱼



手撕鱼

TONGWEI CHENGDU AQUATIC PRODUCTS
CO., LTD.
通威(成都)水产食品有限公司



通威(成都)水产食品有限公司是通威食品投资1.2亿元创建的全资子公司。以精深加工速冻鱼肉制品为主,产品分肉糜、菜肴、调理鱼三大类。主打以“鱼本家”品牌为主的产品线涉及肉糜、菜肴制品,以“通威鱼”品牌为辅的产品线涉及调理鱼产品。在水产加工领域有着10多年的研发经验,具备了鱼糜、肉糜加工、鱼去腥、鱼肉嫩化、鱼肉调理、加工过程食品安全管控、低温加工与储藏等一系列技术,现已成为国内知名速冻水产食品企业之一。



T通威食品旗下的一家集生猪改良、生态养殖、屠宰加工、储运销售为一体的大型公司。先后获得ISO9001和ISO22000国际质量管理体系认证、绿色食品认证和出口注册企业、中国食品安全示范企业、四川省先进龙头企业、国家级农业产业化重点龙头企业等荣誉和资质。

公司以推动中国肉业发展为己任，积极引进优质生猪的繁育和规模化饲养；致力于满足大众消费者的肉食品需求，生产开发适合各种人群营养搭配的猪肉白条、分割品等，努力建设国内城镇社区连锁销售网络。



畜禽

LIVESTOCK & POULTRY



INDUSTRIAL CHAIN ADVANTAGE

产业链优势

合作养殖



公司通过“公司+合作组织+农户”的邛崃模式，实现上下游的无缝衔接，在“春源冷鲜肉”的推动下，邛崃已有养殖户7000余户。

自主屠宰



公司拥有2000吨冷藏库，200吨急冻库，年生猪屠宰、加工能力100万头。

冷链运输

公司所有配送运输车辆都采用冷藏车发货，有专业的物流配送人员，能高效、保质完成配送这一关键环节。



渠道销售

春源冷鲜肉产品销售网络覆盖全国，在川内拥有200多家连锁店，并成为家乐福、沃尔玛、伊藤、麦德龙、大邑教育局、崇州教育局、电子科技大学、四川农业大学等大型超市系统和教育系统首选供应商。经过多年奋斗，春源冷鲜肉已经赢得了全国消费者的认可。



PRODUCT DISPLAY

部分产品展示



鲜、冷却白条

产品标准:选用经兽医宰前、宰后检疫、检验合格的猪胴体,要求后腿肌肉饱满、体肤白色,无明显红斑、伤痕、局部性脓肿,刮净小毛,并修净内部脂肪、色素沉着物,割平槽头肉,露出后腿肉。



带皮带骨前段

产品标准:自第5根~6根肋骨处垂直于猪背最长肌(3#肉)的方向锯开。修净血槽、淋巴、内腔血管。表皮无脓包、明显鞭伤、蚊虫叮咬、破皮、花斑、黑斑、无病变、湿疹、无脂肪发黄等,膘厚在3.5cm以内,产品不定量。



带皮带骨后腿

产品标准:从脊骨与荐骨连接点处锯下完整的猪后腿(保留腰椎1-1.5节),后腿圆弧平整,圆弧处从三叉骨末端向外延伸12cm的弧度将脂肪修割,表皮无明显鞭伤、蚊虫叮咬、破皮等,产品不定量。



带皮去骨中段

产品标准:取自猪背第5、第6胸椎间至腰椎连接部分,从距脊椎骨约4cm~6cm肋骨处平行斩下,剔除脊骨、肋排中段上肋排下带薄薄一层瘦肉,无病变、花斑、黑斑、无脂肪发黄等,膘厚控制在3cm以内,产品不定量。



带皮带骨前腿

产品标准:沿前排筋膜剔下前排,同时修割1号肉及前排盖板肉,修净表面油脂、血管、淋巴。修净血槽、淋巴、内腔血管。表皮无脓包、明显鞭伤、蚊虫叮咬、破皮、花斑、黑斑、无病变。湿疹、无脂肪发黄等,膘厚在3.5cm以内,产品不定量。



带皮去骨前腿

产品标准:带皮前段去掉所有骨头,带1#、2#肉。修净表面血肉、淋巴,无病变、无脂肪发黄等,产品不定量。



带皮带骨中段

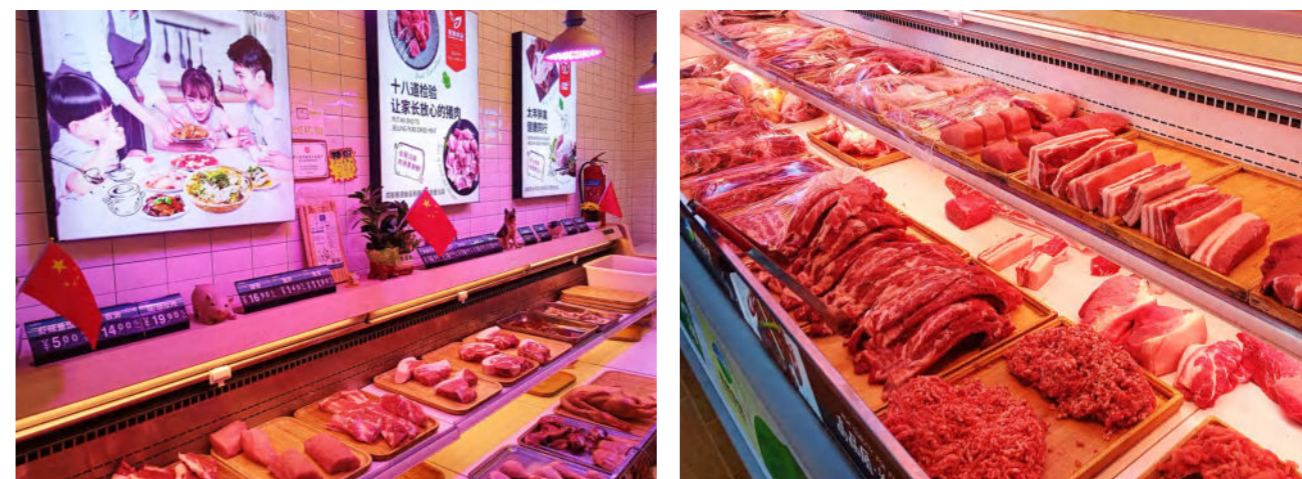
产品标准:取自猪背第5、第6胸椎间至腰椎连接部分,从距脊椎骨约4cm~6cm肋骨处平行斩下。均重8~13KG/块,膘厚按照白条膘厚进行定级。无严重锯偏,无病变、花斑、黑斑、无脂肪发黄等膘厚控制在3cm以内,产品不定量。



LING XIAN YI HAO
领鲜一号



TERMINAL IMAGE
终端形象



通威食品团队提供系统的管理方案，对店面经营进行全面的辅导，提升连锁店内“店、客、人、财、货”五大要素的管理。“目标顾客、产品、品牌”三位一体精准定位，锁定具有商业价值的顾客，树立特色品牌形象，打造具有竞争力的优势产品，建立生鲜食品的强势品牌。

CHENGDU XIN TAIFENG AGRICULTURAL DEVELOPMENT CO., LTD. 成都新太丰农业开发有限公司

成都新太丰农业开发有限公司是通威食品旗下全资子公司，公司主营鲜禽繁育、种蛋、孵化、养殖业务；现有种苗孵化厂1座，产能5万只/天，规模化养殖基地4个，占地面积68万平方米，年养殖毛鸭、毛鸡350万只，养殖基地分布在邛崃红岩子、金鸡村、固驿、郭山村，均属于四川省科技厅肉鸭现代化产业链关键技术与集成科研项目的定点示范基地。其余养殖基地采取“公司+养殖合作社+规模化养殖基地”的管理模式，拥有68户合作供应农户，年养殖量400万只。



SIX UNIFIED INDUSTRIAL CHAIN

六统一产业链模式

全产业链

Whole Industry Chain

统一禽苗供应

公司自选优质禽苗，统一供应到合作养殖户，确保品种优良。



统一饲料供应

严控饲料供应，育苗期采用通威优质畜禽饲料，后期采用农家玉米、谷物等饲料，确保肉质细腻，口感浓香。



统一兽药供应

为确保食品安全，公司对养殖户使用的兽药进行统一配送，严禁使用其它不符合要求药品。



统一用药指导

公司对需要用药的养殖户进行一对一指导，确保药品使用类别、剂量在国家规定范围内。



统一回收屠宰

公司自有屠宰车间，对符合公司质量要求的产品进行统一回收加工。



统一运输配送

自有物流中心及配送团队，全程冷链运输，确保产品质量。



PRODUCT DISPLAY

部分产品展示

鸭产品系列



鸡产品系列



领鲜1号系列



速冻产品系列



餐饮

Catering

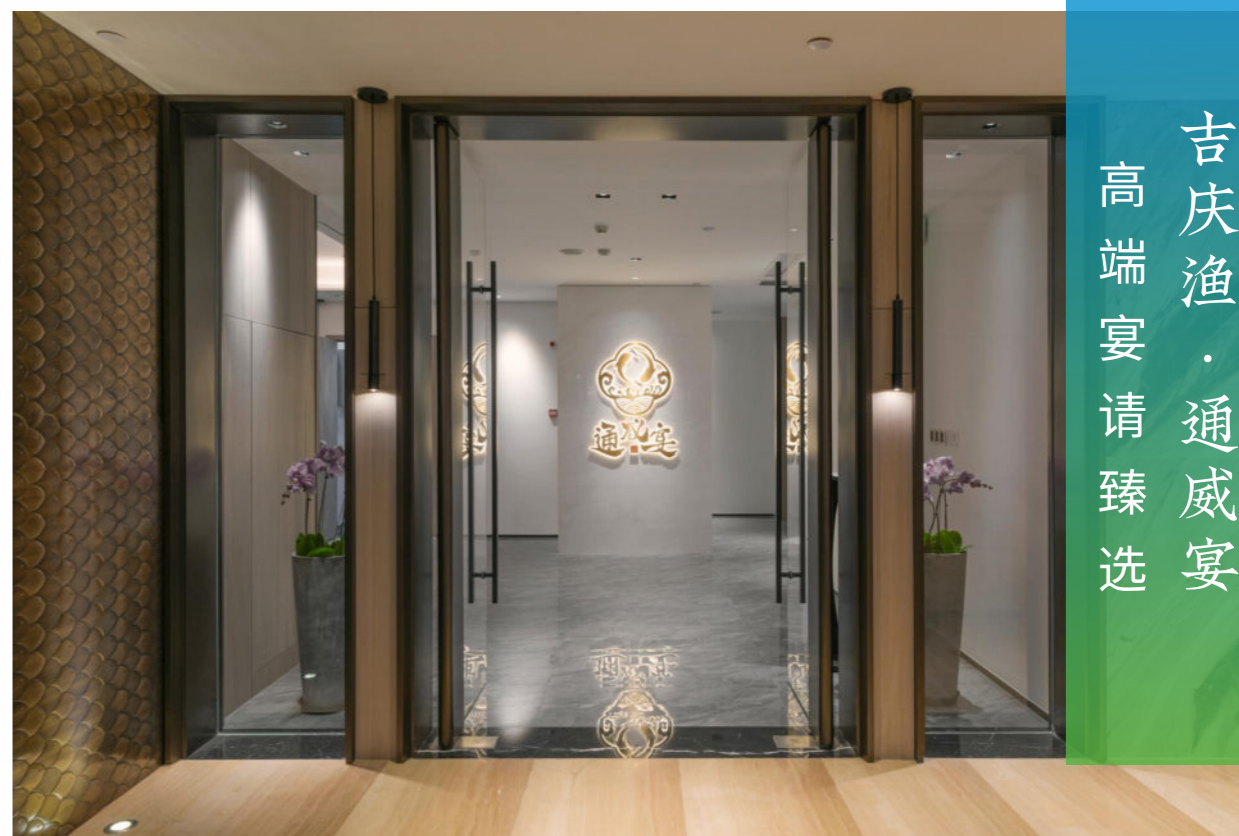


CHENGDU TONGWEI BANQUET CATERING
CO., LTD.

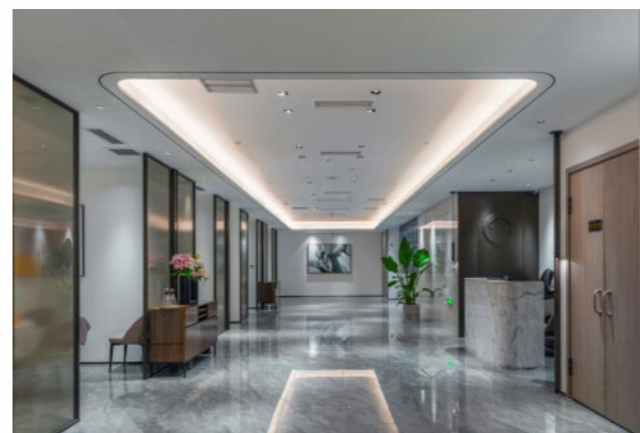
成都通威宴餐饮有限公司

通威宴隶属于通威食品，是一家以鱼宴为特色的高端宴请餐厅与通威鱼文化体验中心。依托通威产业链品质食材，为来宾品鉴中国知名品牌鱼“通威鱼”，品味匠心、应时、和合文化底蕴，提供高端宴请场景。

通威宴可承接企业年会、团体聚餐、VIP沙龙、私宴定制、私宴上门、预制到家等，为您提供一站式宴请尊享服务。



吉庆渔·通威宴
高端宴请臻选



吉庆渔·通威宴

高端宴请臻选

点滴用心，只为尊享。

我们传承上乘地道川味，匠心手作创造艺术大赏。

我们遵循不时不食，顺应自然的馈赠，以渔养人，养心，养生。

我们以食材为墨，挥毫作画，诗词相伴，

以独特烹饪方式和健康的理念，将食鱼文化呈现在您面前。

匠心菜肴之美，精心尊享礼遇。

以鱼宴朋，吉庆有渔，诚心待君来!



预制家宴菜

通威宴·家宴预制菜上市!

当日鲜制，冷链到家，为您的家宴提供压台好菜!



通威宴外烩

高端私宴上门服务

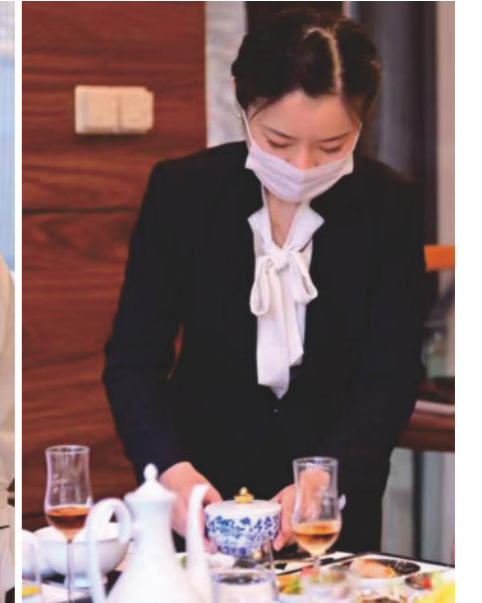
中国高端好鱼，融合川菜24味，彰显尊贵身份。



甄选食材



主厨亲临



管家服务



01
吉庆渔·臻善宴
吉庆人生 至臻至善

02
吉庆渔·和美宴
吉庆人生 平和美满

03
吉庆渔·庆鱼宴
以鱼宴朋 欢庆有鱼

TONGWEI CHENGDU SALMON CO., LTD. 通威(成都)三文鱼有限公司

“山不在高，有仙则名；水不在深，有鱼则灵”位于都江堰市胥家镇的通威（成都）三文鱼有限公司是通威食品全资子公司。公司集三文鱼养殖、农业种植、科普观光、特色餐饮为一体，拥有大型生态养殖基地320余亩。曾获得“全国休闲渔业示范基地”、“四川省建设创新企业培育企业”、“四川省省级示范休闲农庄”、“成都市重点农业产业化龙头企业”、“成都市科普基地”等荣誉。公司长期与四川农业大学、西华大学、四川省水产研究所等科研院校合作，拥有12项国家级专利技术和2项国内先进的科技成果。

拓展

科普

观光

研学

休闲

美食

农耕
体验



吃/ 珍稀名贵鱼

基地三文鱼、鲟鱼宴、园林漫步鸡……现捞现做真新鲜!



◀ 三文鱼汤锅
适合孩子吃

鲟鱼宴 ▶
老少皆宜，软骨无刺



◀ 漫步柴火鸡
丛林散养，
漫步吃草吃虫

特色烧烤 ▶
户外烧烤，
团建氛围组



玩/ 解锁更多玩法

戏水捞鱼、森林露营、垂钓、喂兔子、看孔雀、露天电影、
蔬菜采摘、溯溪滩涂、篝火晚会、划船、儿童乐园、棋牌……



农家采摘



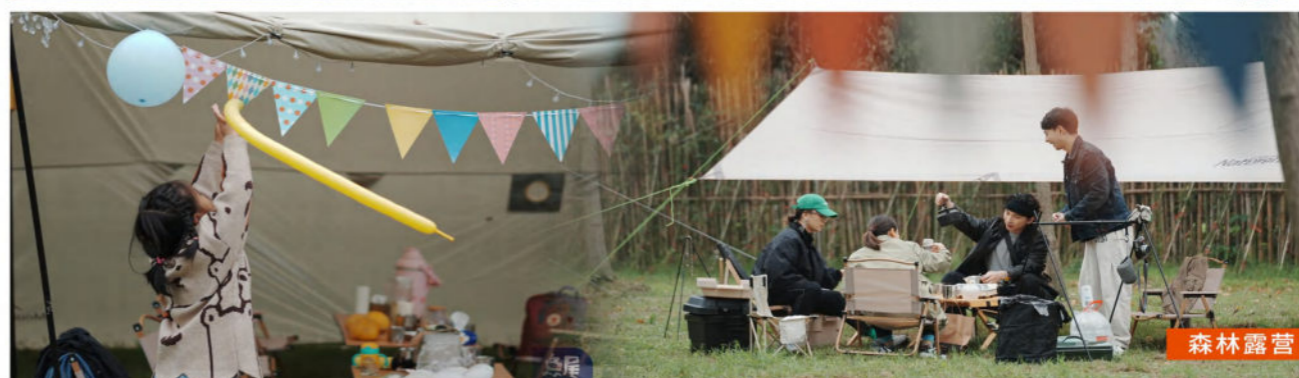
戏水捞通威鱼



垂钓



团建游戏



森林露营



喂兔子



音乐篝火晚会

游/ 320亩生态园

观赏百斤重大鲟鱼、游览瀑布鱼缸、鱼尾森林营地、神泉、兔岛、生态鸡舍、猕猴桃园、森林氧吧茶园、花园餐厅、开心农场……



花园餐厅



鲟龙鱼池



柴火鸡 (生态鸡场)



鱼尾森林



神泉



茶园

特色推荐/ 匠心手作特色产品

就地取材，匠心手作，还原最地道本真的自然好味道！

泉水泡菜、手工豆瓣酱、手工双椒酱、纯手工腌腊、丛林散养漫步鸡、黑鸡五彩蛋、生态果蔬、自酿猕猴桃酒……



纯手工腌腊



旧院黑鸡五彩蛋
丛林散养漫步鸡



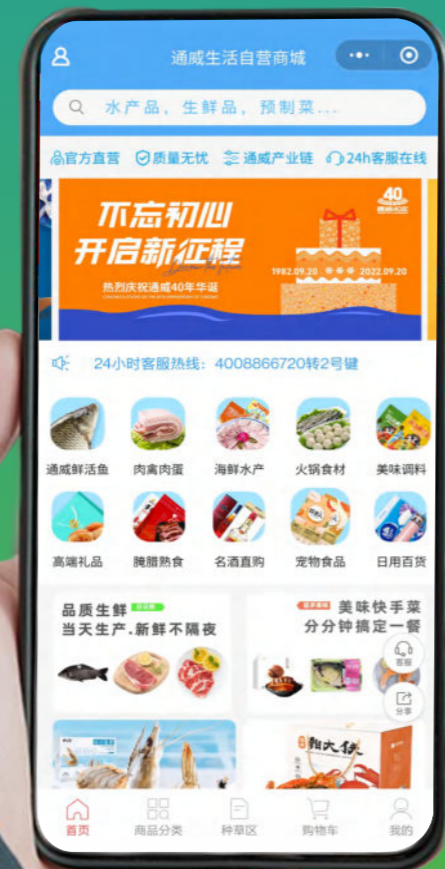
泉水泡菜

成都通威全农惠电子商务有限公司

成都通威全农惠电子商务有限公司成立于2014年11月12日,致力于生农产品电子商务平台的打造发展和完善,为通威集团全产业链提供互联网销售终端服务,是通威集团水产全产业链战略重要出口之一。

由通威全农惠公司推出的“通威生活”线上高端生鲜购物平台,依托通威集团在水产饲料行业的龙头地位及四十余年的农副产品全产业链优势,线上销售生鲜农副产品,是通威食品唯一官方自营线上销售平台。

平台 Platform



礼包系列

商务礼品、节庆礼品、员工福利礼品、伴手礼.....

一
各类型
礼品定制

ZHI
ZUN
BAO

至尊宝



卡券系列

大闸蟹礼品卡、通威生活卡、鲜活鱼礼品卡、定制礼品卡.....



共赢

携手同行 共赢未来

Work together to win the future

通威食品一直秉承“诚、信、正、一”的经营理念，全力延展和完善水产及畜禽产业链条，只有诚信的合作，才有互利共赢的机会，让我们携手同行共赢未来。



SERVICE CASE 服务案例

以提供综合供应服务为中心

通威食品，始终以企业为核心，以物流为纽带，将上下游产业链进行全方位整合，依托通威食品公司全体系架构，集物流、产品、服务一体化的全品类综合供应。



CUSTOMER TESTIMONIAL

客户见证

注:排名不分先后,因篇幅有限,未尽之处请谅解。

教育系统 >>>

仁寿县教育局

美姑县教育局

邛崃市教育局

彭州市教育局

大邑县教育局

甘洛县教育局

成都嘉祥外国语学校

成都东辰外国语学校

成都新世纪外国语学校学校



四川大學
SICHUAN UNIVERSITY



四川音樂學院
Sichuan Conservatory Of Music



西南民族大學
Southwest University for Nationalities



成都大學
CHENGDU UNIVERSITY



四川農業大學
Sichuan Agricultural University



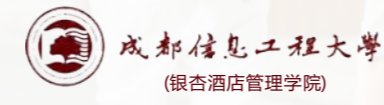
西南財經大學



四川師範大學
SICHUAN NORMAL UNIVERSITY



成都中醫藥大學
CHENGDU UNIVERSITY OF TCM



成都信息工程大學
(银杏酒店管理学院)

企事业单位 >>>

- 中国电网
- 四川省税务局
- 四川航空
- 四川省计算机研究院
- 成都海关后勤管理中心
- 中国民生银行成都分行
- 四川省财政厅
- 四川省公安厅后勤管理中心
- 四川大学华西医院
- 成都天府国际机场
- 成都捷通信息咨询有限公司(成都海关)
- 邛崃市民政局下属敬老院

商超系统 >>>



餐饮系统 >>>



TALENT DEVELOPMENT STRATEGY

人才培养战略

通威食品一直高度重视人才引进及员工培训工作，在培训经费和时间方面给予充分保证，为所有员工提供有效、分层、灵活的梯度培训，培养合格的市场、销售、管理干部队伍，实现员工的真正价值。



CAMPUS PUBLIC WELFARE ACTIVITIES

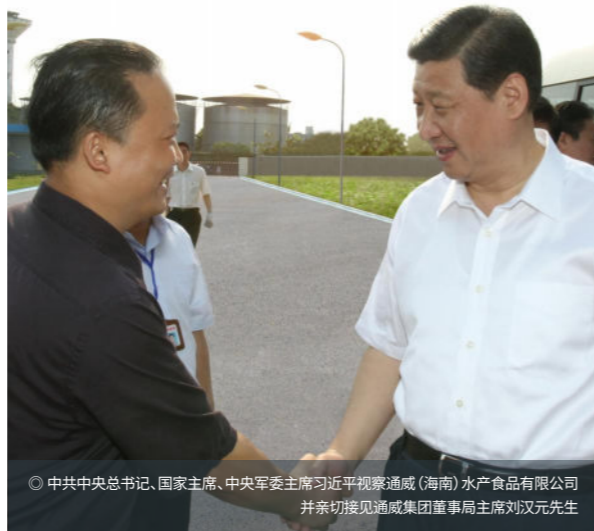
校园公益活动



CARE FROM THE LEADERS 领导关怀

在稳健、快速发展壮大的过程中
通威得到了各级政府、领导、社会各界
的悉心关怀与大力支持

从一粒种子成长为参天大树
通威在关怀中不断发展
在发展中心怀感恩
不辜负每一份期望和嘱咐
不断用成绩回馈每一份关爱与帮助



CONTRIBUTING TO SOCIETY 奉献社会

通威自成立以来,在获得自身稳健发展的同时,刘汉元先生始终坚持以一个成功企业家的高度社会责任感,情系民生,饮水思源,用真情和爱心回馈社会各界的厚爱,积极参与社会公益事业、光彩事业和思源工程。迄今为止,通威集团累计捐款捐物总额已超过4.5亿元人民币。



通威每年捐赠500万元,十年共捐资5000万元成立“思源工程·阳光计划”



通威集团捐资1500万元建设的光伏电站在新疆阜康产业园举行揭牌仪式



泸定地震后,通威集团董事局刘汉元主席第一时间捐赠5000万元



通威集团理塘公益项目太阳能发电站



芦山地震捐赠仪式现场



2020年1月29日,通威集团第一时间捐赠1000万元驰援武汉及周边疫区前线抗击疫情及相关防治工作



2020年3月2日-3日,通威食品捐赠价值300万元的健康食品驰援抗击新冠疫情的医护人员



通威， 您真诚的伙伴

跨行业跨领域的大型民营科技型企业

行业翘楚，中国500最具价值品牌

通威食品，打造世界级安全食品供应商