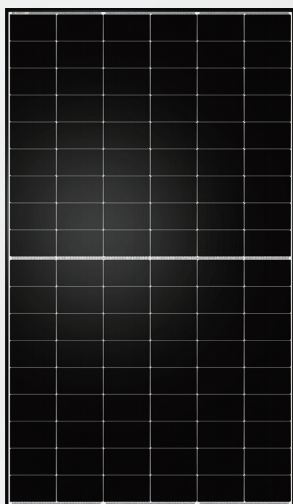






TNC

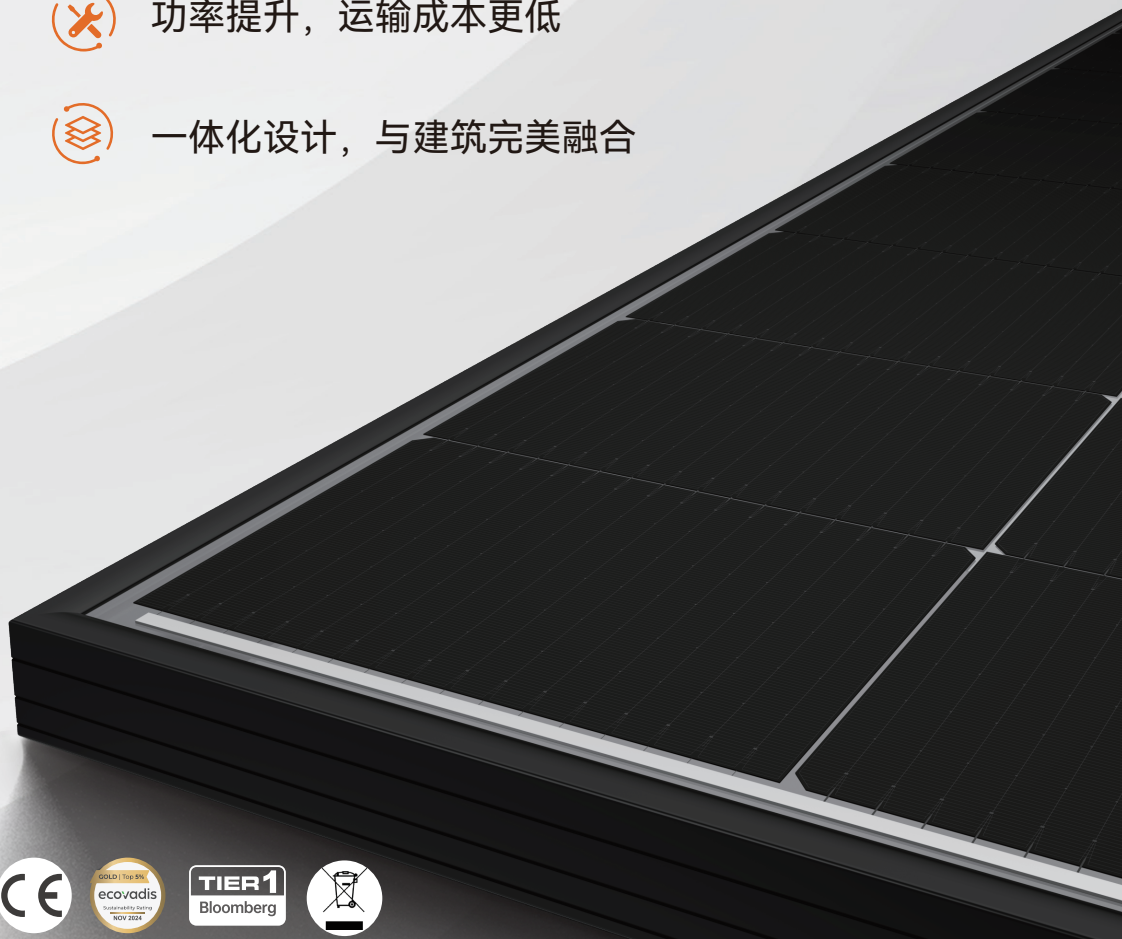
N型半片双玻双面黑框透明组件(54版型)

TWMNH-54HD

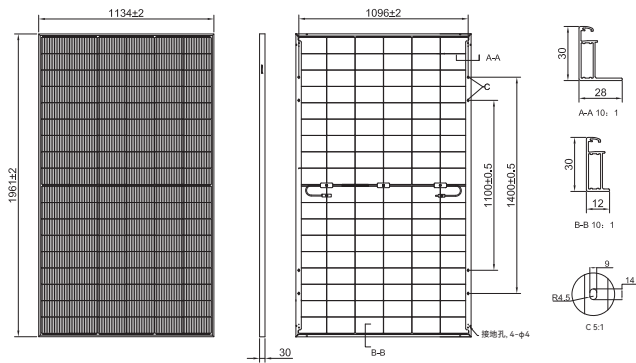


-  高透光，满足车棚、阳台场景需求
-  体积小且重量轻，操作无忧维护少
-  功率提升，运输成本更低
-  一体化设计，与建筑完美融合

495-515W



三尺寸图 (单位: mm)



STC条件下的电性能参数

组件型号: TWMNH-54HDXXX					
最大功率: Pmax [W]	495	500	505	510	515
开路电压: Voc [V]	39.88	40.06	40.24	40.42	40.60
短路电流: Isc [A]	15.86	15.89	15.92	15.95	15.98
最大功率点电压: Vmp [V]	33.45	33.70	33.94	34.19	34.43
最大功率点电流: Imp [A]	14.80	14.84	14.88	14.92	14.96
组件效率: η [%]	22.3	22.5	22.7	22.9	23.2

* 标准测试条件(STC): 辐照度=1000W/m², 电池片温度=25°C, AM=1.5, 功率测量公差: ±3%

BNPI条件下的电性能参数

最大功率: Pmax [W]	546.6	552.0	557.6	563.1	568.8
开路电压: Voc [V]	39.88	40.06	40.24	40.42	40.60
短路电流: Isc [A]	17.51	17.54	17.57	17.61	17.64
最大功率点电压: Vmp [V]	33.45	33.70	33.94	34.19	34.43
最大功率点电流: Imp [A]	16.34	16.38	16.43	16.47	16.52

* 双面测试条件(BNPI): 正面辐照度=1000W/m², 背面辐照度=135W/m², 电池片温度=25°C, AM=1.5, 功率测量公差: ±3%

双面发电参数 (背面增益)

5%	最大功率: Pmax [W]	519	525	530	535	540
	组件效率: η [%]	23.3	23.6	23.8	24.1	24.3
15%	最大功率: Pmax [W]	569	575	580	586	592
	组件效率: η [%]	25.6	25.9	26.1	26.4	26.6
25%	最大功率: Pmax [W]	618	625	631	637	643
	组件效率: η [%]	27.8	28.1	28.4	28.6	28.9

温度特性

温度系数(Pmax)	-0.28%/°C
温度系数(Voc)	-0.24%/°C
温度系数(Isc)	+0.046%/°C

工作参数

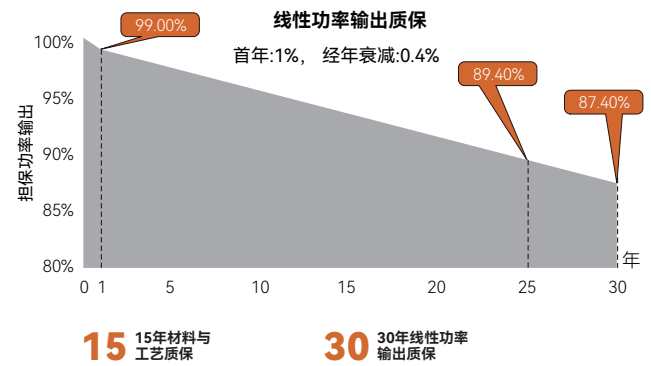
工作温度*	[T _{op}] ≤ 70°C
最大系统电压	1500V DC
最大保险丝额定值	30A
输出功率公差	0~+3%
双面系数 (Pmax)	80±5%
双面系数 (Voc)	98±5%
双面系数 (Isc)	80±5%

*组件工作温度短时可达85°C。

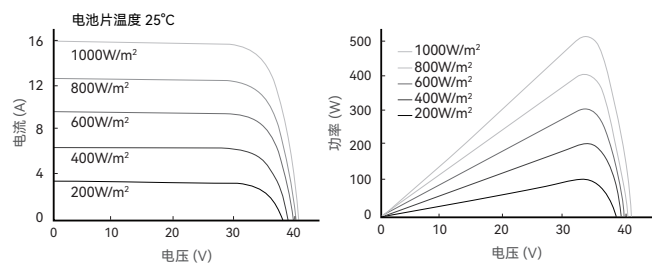
机械参数

电池片类型	TNC
电池片排列	108片[6×18]
组件尺寸	1961±2×1134±2×30mm
组件重量	27.2kg
正面玻璃	2.0mm镀膜半钢化玻璃
背面玻璃	2.0mm半钢化玻璃
组件边框	阳极氧化铝铝合金黑色边框
接线盒	IP68, 3个二极管
导线	4.0mm ²
导线长度	±1200mm; 或定制
最大静态测试载荷	正面5400Pa, 背面2400Pa
每托	36件
装车数量	40尺高柜: 864片; 13米平板车: 864片, 17.5米平板车: 1008片

线性质保



曲线图



质量认证

质量管理体系与产品认证

ISO 9001: 2015/质量管理体系
ISO 14001: 2015/环境管理体系
ISO 45001: 2018/职业健康安全管理体系
ISO 50001: 2018/能源管理体系
IEC 62941: 2019/光伏组件制造质量体系
IEC 61215 (2021) / IEC 61730 (2023), IEC TS 62804,
IEC 61701, IEC 62716, IEC 60068-2-68



获取更多信息