





# TNCC 2.0

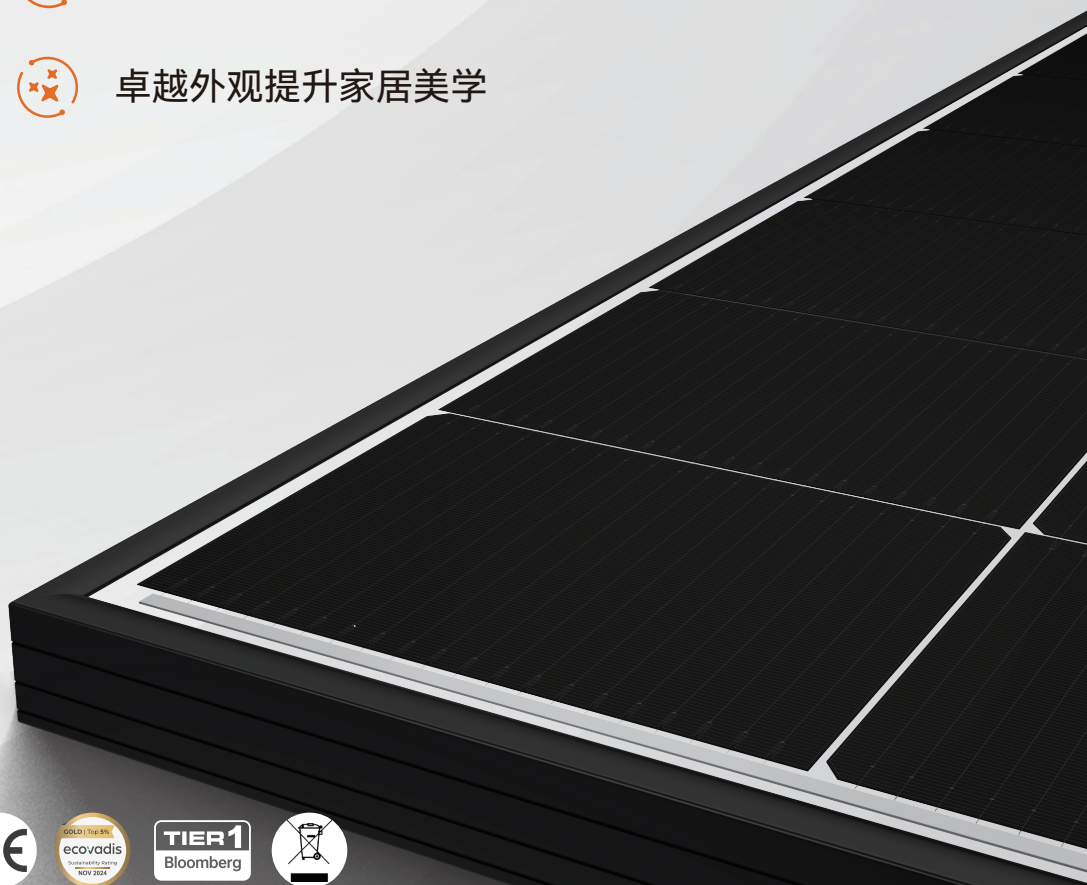
## N型半片双玻单面黑框组件(48版型)

TWMNH-48HW

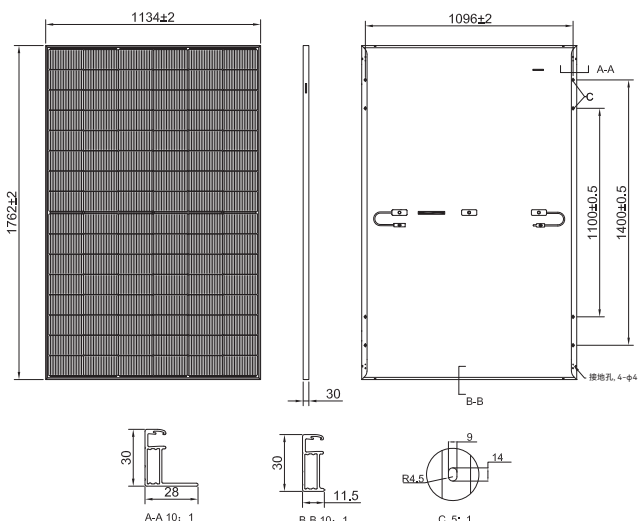


-  更高功率输出，更高转换效率
-  通过抗冰雹测试，更高可靠性
-  体积小，重量轻，安装更简单
-  卓越外观提升家居美学

### 455-475W



### 尺寸图 (单位: mm)



### 机械参数

电池片类型	TNC
电池片排列	96片[6×16]
组件尺寸	1762±2×1134±2×30mm
组件重量	24.3kg
正面玻璃	2.0mm镀膜半钢化玻璃
背面玻璃	2.0mm半钢化玻璃
组件边框	阳极氧化铝铝合金黑色边框
接线盒	IP68, 3个二极管
导线	4.0mm <sup>2</sup>
导线长度	±1200mm; 或定制化
最大静态测试载荷	正面6000Pa, 背面4000Pa
每托	36件
装车数量	40尺高柜: 936片; 13米平板车: 1008片, 17.5米平板车: 1152片

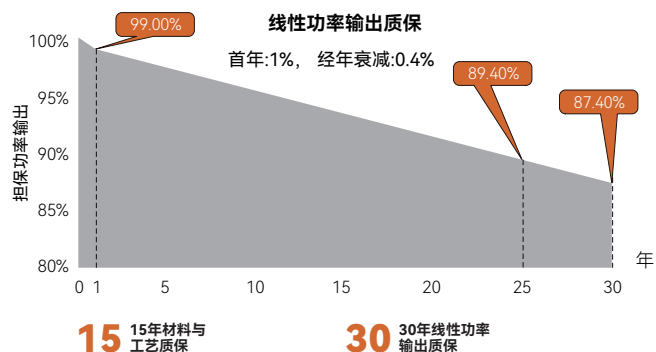
### STC条件下的电性能参数

组件型号: TWMNH-48HWXXX

最大功率: Pmax [W]	455	460	465	470	475
开路电压: Voc [V]	36.10	36.25	36.40	36.55	36.70
短路电流: Isc [A]	15.85	15.89	15.92	15.95	15.97
最大功率点电压: Vmp [V]	30.06	30.31	30.56	30.80	31.05
最大功率点电流: Imp [A]	15.14	15.18	15.22	15.26	15.30
组件效率: η [%]	22.8	23.0	23.3	23.5	23.8

\* 标准测试条件(STC): 辐照度=1000W/m<sup>2</sup>, 电池片温度=25°C, AM=1.5, 功率测量公差: ±3%

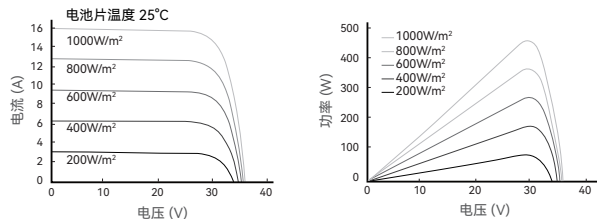
### 线性质保



### 温度特性

温度系数(Pmax)	-0.28%/°C
温度系数(Voc)	-0.24%/°C
温度系数(Isc)	+0.046%/°C

### 曲线图



### 工作参数

工作温度*	[T <sub>95</sub> ]≤70°C
最大系统电压	1500V DC
最大保险丝额定值	30A
输出功率公差	0~+3%

\*组件工作温度短时可达85°C。

### 质量认证

#### 质量管理体系与产品认证

ISO 9001: 2015/质量管理体系  
 ISO 14001: 2015/环境管理体系  
 ISO 45001: 2018/职业健康安全管理体系  
 ISO 50001: 2018/能源管理体系  
 IEC 62941: 2019/光伏组件制造质量体系  
 IEC 61215 (2021) / IEC 61730 (2023), IEC TS 62804,  
 IEC 61701, IEC 62716, IEC 60068-2-68



获取更多信息